



TEXT: JOHN DAHLBERG, HUSHÅLLNINGSSÄLLSKAPET RÅDGIVNING AGRI AB

FODERBETOR & MAJS

– samarbetar i samensilage

En mix av foderbetor och majs gör ett bra teamwork i samensilage. Fördelen är mindre risk för pressvattenförluster, men risken är sporbildning i ensilaget. Ett högt kornpris ger god lönsamhet åt samensilaget och vice versa.

Utfodring av foderbetor är arbetskrävande och svårigheter finns med att kunna utfodra betorna under hela säsongen. Ensilering av rena snittade betor är ännu svårare eftersom torrsubstanshalten ligger någonsans mellan 18 och 20 procent och vi därigenom får stora förluster i pressvatten. I Danmark har därför intresset ökat för att samensilera betorna med majs och 1 000 hektar foderbetor samensilerades med majs år 2008. På det sättet kan vi få ett ensilage som kan utfodras året runt samtidigt som vi undviker problemet med pressvatten.

Två metoder för skörd

De tekniker som används i Danmark är dels skörd av hela betan inklusive blast. Betan rensas och krossas på skördemaskinen och både blast och beta hamnar i samma tank. Sedan blandas ensilaget i silon. Den andra metoden som kanske är

mest realistisk för svenskt vidkommande bygger på skörd med konventionella betupptagare. Efter upptagning rensas betorna i rensverk innan de krossas i t.ex. en fastgödselspridare. Krossningen av betorna ska inte vara för fin. Rekommendationen är 5-10 cm. Ju mer betorna krossas desto större är risken för pressvattenavgång. Vid upptagning är rekommendationen att rensa betorna så aggressivt som möjligt. Skador betyder ingenting och lagringsdugligheten är ointressant när betorna ska ensileras bara några dagar efter upptagning.

Proportionerna mellan betor och majs är bestämt i receptet för ensilaget. Erfarenheterna från Danmark säger att det till 1 hektar sockerbetor behövs ca 3-4 hektar majs. Då skördas endast betan och blasten lämnas på fältet. Med en ts-halt i mogen majs på 33-34 procent och betor på 19 procent hamnar det slutliga ensilaget på

Lönsamheten bestäms av kornpriset

Kornpris	Majs + foderbeta exkl. blast	Majs + foderbeta inkl. blast
1:10	0	+ 350
1:50	+ 200	+ 450
1:90	+ 450	+ 1 200

Kronor över per årsko jämfört med utfodring av majsensilage plus korn.

Skördenivå: korn 5 500 kg/ha, beta + blast 17 000 kg ts/ha, beta, 14 000 kg ts/ha och majs 12 000 kg ts/ha.

Efter Planteavsloriering nr 3-358, Landscentret

27-29 procent. Med så pass hög ts-halt i undgår man risken för pressvatten.

Logistiken viktig

En av de största svårigheterna vid samensilering av betor och majs är utan tvekan logistiken. Redan vid skörd av majs fodras idag en hel del för att få flödet av vagnar mellan gården och fältet att stämma överens med den packningskapacitet som finns i silon. Läger vi därtill hanteringen med sockerbetorna får vi ytterligare ett par ekipage som ska leverera ett jämnt flöde. Skördas betorna som i ett av de danska sys-

Vi gör din växtodling lönsammare!



VÄDERSTAD

SE26



I Danmark finns teknik utvecklad för att ta tillvara beta och blast för bästa ekonomi.
FOTO THYREGOD

temen med blast och beta ihop måste skörden dessutom ske samtidigt som majsens för att undgå pressvattenförluster.

Beakta sporererna

Blotta tanken på att blanda smutsiga betor i ett ensilage med låg ts-halt ger den som haft problem med sporer kalla kårar. Prover från 19 danska mjölkgårdar år 2000 visar dock att 14 av dessa hamnat under 1000 sporer per gram ts i de krossade betorna (1000 sporer/g uppges i svensk litteratur som maxvärde). Innehållet av jord i proverna var 1,5-12 procent. Inga klara samband mellan mängden jord i ensilaget och mängden sporer, men vid hög orenhet är problemet med sporer uppenbart. Rensningen av betorna vid upptagning eller i samband med krossning är därför ytterligare en viktig faktor enligt danskarna.

Tunna lager betor

Eftersom betorna inte ska lagras kan upptagare och rensverk ställas så att rensningen blir så effektiv som möjligt. Ts-halten i det färdiga ensilaget avgörs av mängden iblan-

dade betor och andelen får inte bli för stor. Helst vill man komma över 30 procent ts för att undvika sporproblemen. Att inte lägga för tjocka lager med betor i silon är ytterligare en faktor som minskar risken för sporer. Tjocka lager med blöta betor ger grogrund för tillväxt. Ensilerbarheten och möjligheten att få en snabb pH-sänkning bör vara mycket god, vilket talar för en i övrigt god ensilagekvalitet. ■

FODERBETA VS SOCKERBETA

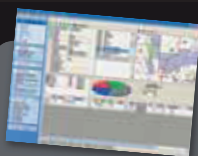
- ❑ 20-25 procent högre rotskörd, men lägre sockerhalt.
- ❑ Högre växtsätt och mindre rotfåra ger högre renhet.

SLUTSATSER

- ❑ Foderbetor har en hög avkastningspotential.
- ❑ Samensilerade betor och majs kan utfodras hela året.
- ❑ Logistiken vid skörd måste lösas.
- ❑ Ökad mängd sporer är en riskfaktor.

Har du råd att avstå?

DataVäxt skapar lönsamhet i ditt företag med marknadens ledande produkter för precision i lantbruket. Allt från dokumentation och uppföljning till guidesystem och autostyrningar. Eget RTK-nät för korrektionssignal med maximal tillgänglighet och högsta precision.



▶ **DATAVÄXT 6**
Effektiv programvara för lantbrukare och rådgivare.



▶ **TRIMBLE AUTOPILOT**
Autostyrning med noggrannhet på centimetrar.



▶ **YARA N-SENSOR**
Rätt mängd insatsvaror på varje del av fältet.

▶ **TRIMBLE GUIDESYSTEM**
Precision utan famnstake och riktkäppar.
FRÅN 13.900 KR



DATAVÄXT
FÖR EFFEKTIVT FÖRETAGANDE

HEDÅKERS SÄTERI 3, 46795 GRÄSTORP. TEL 0514-29119
INFO@DATAVAXT.SE. WWW.DATAVAXT.SE

AFT100 kedjegrävare – enkel dränering för höga skördar



DET MEST GRUNDLÄGGANDE för en hög skörd är en fungerande dränering. Med AFT100 kedjegrävare monterad på din traktor kan du snabbt och enkelt gräva när det passar dig. Utrustad med Trimble GPS- och lasersystem får du en komplett utrustning som gräver, styr maskinen, dokumenterar jobbet och håller djupet på rätt nivå med exakt lutning.

DATAVÄXT
FÖR EFFEKTIVT FÖRETAGANDE

HEDÅKERS SÄTERI 3, 46795 GRÄSTORP. TEL 0514-650 200. INFO@DATAVAXT.SE
WWW.DATAVAXT.SE